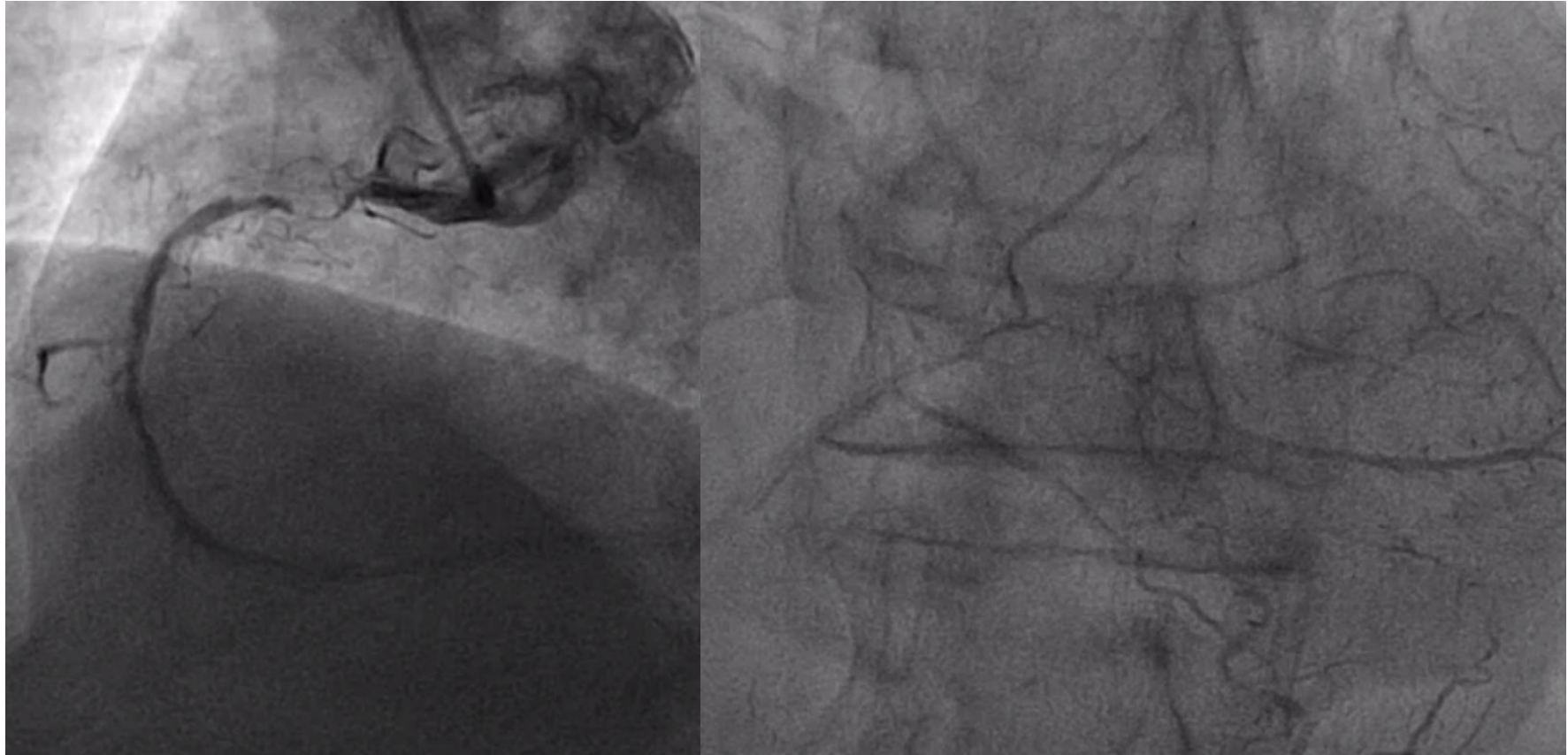


# Lesión con severa calcificación y angulación tratada con ShockWave

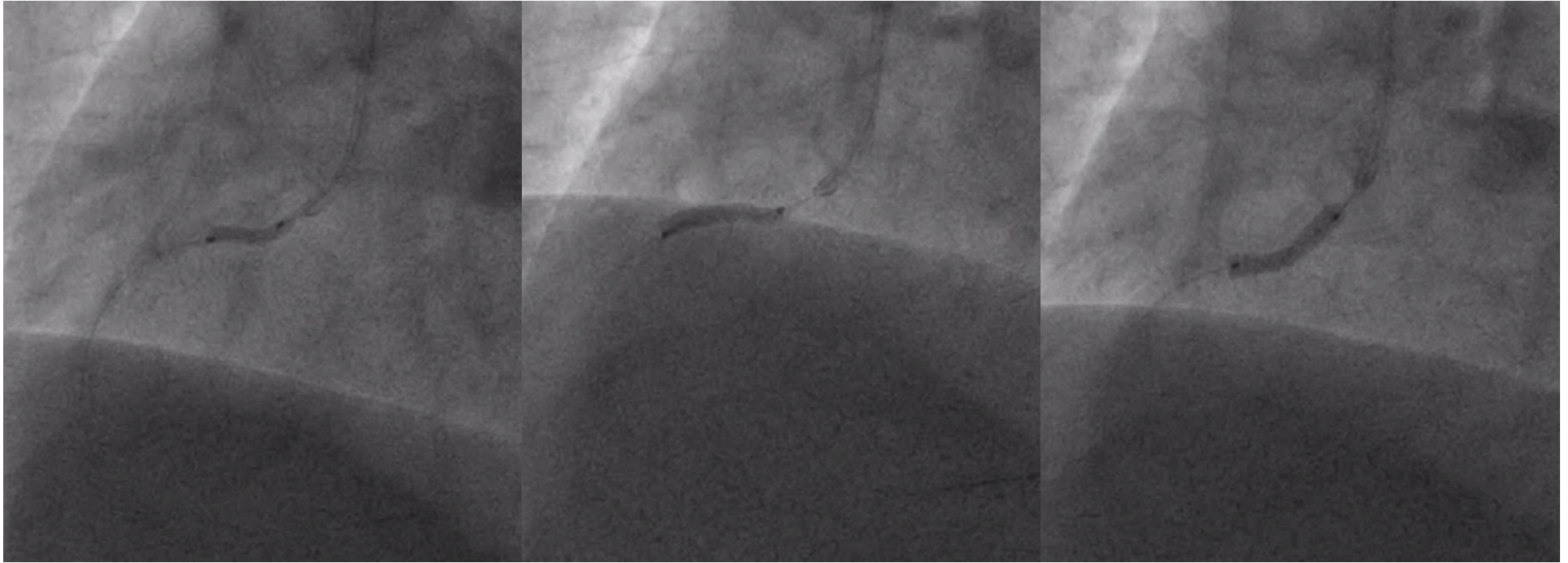
Gema Miñana

Hospital Clínico Valencia



Lesión proximal suboclusiva severamente angulada y calcificada, sobre vaso con calcificación severa difusa.

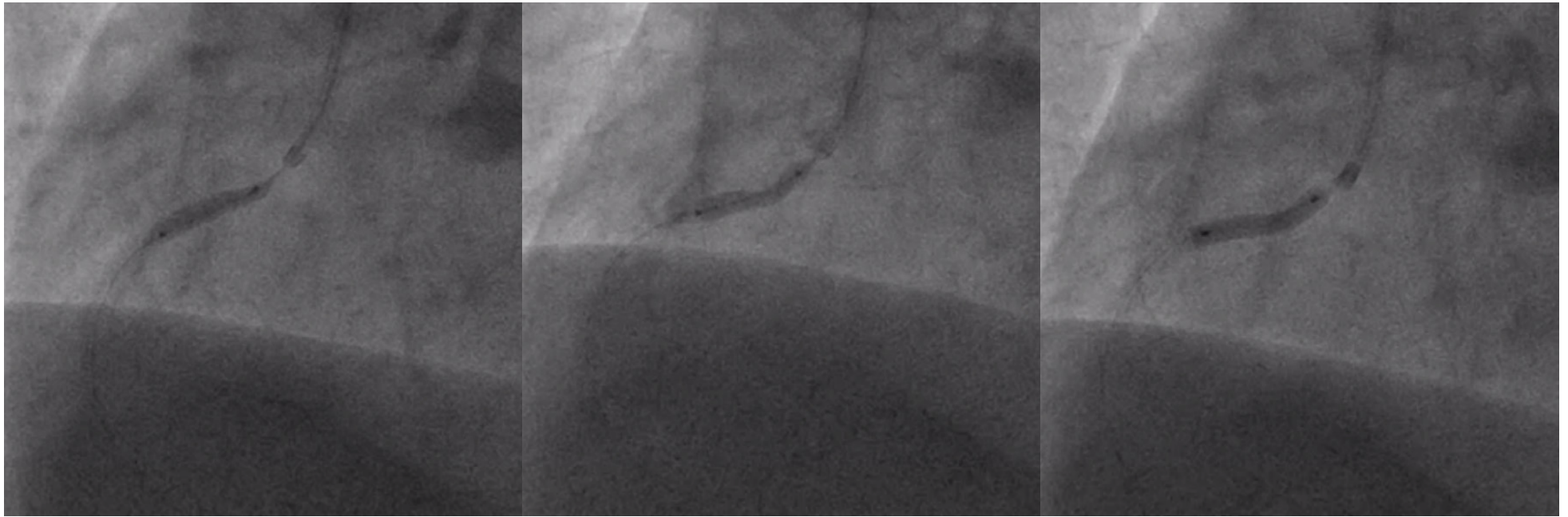
El lecho distal de ACD se rellena por colaterales heterolaterales



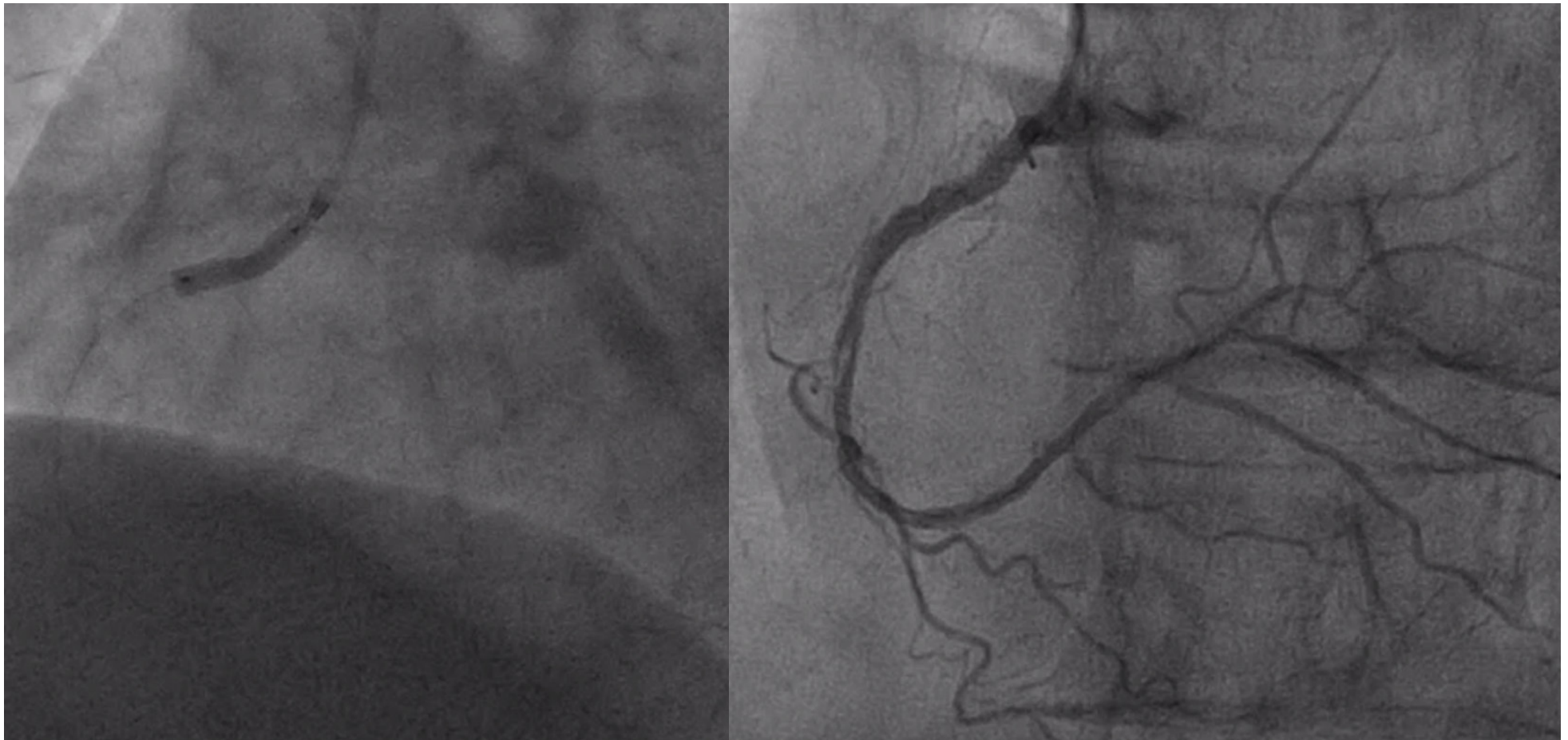
Se accede a ACD con catéter guía JR4 SH 6F

Se cruza la lesión con guía Fielder XT y apoyo de microcatéter Turnpike LP

Tras intercambiar por guía Sion Blue se predilata sucesivamente con balones SC 2.0 mm, NC 2.5 mm y NC 3.5 mm, obserándose expansión incompleta de los balones



Se realiza litoplastia coronaria con balón ShockWave de 3 mm (4 ciclos de 10 pulsos) lográndose una adecuada expansión del balón



Se implanta stent farmacoactivo recubierto de sirolimus 3 x 18 mm, con un buen resultado angiográfico